



**АДМИНИСТРАЦИЯ  
ПЕРМСКОГО МУНИЦИПАЛЬНОГО РАЙОНА ПЕРМСКОГО КРАЯ**

**ПОСТАНОВЛЕНИЕ**

\_\_\_\_\_18.11.2022\_\_\_\_\_

СЭД-2022-299-01-01-05.С-670

**О внесении изменений  
в постановление  
администрации Пермского  
муниципального района  
Пермского края  
от 14 октября 2022 г.  
№ СЭД-2022-299-01-01-05.С-577  
«Об утверждении проекта  
межевания части территории  
с. Лобаново Пермского  
муниципального округа с  
целью организации СНТ  
«Тепличный»**

В соответствии с частью 15 статьи 45, пунктом 2 части 5.1, частями 13, 14 статьи 46 Градостроительного кодекса Российской Федерации, пунктом 26 части 1 статьи 16, со статьей 28 Федерального закона от 06 октября 2003 г. № 131-ФЗ «Об общих принципах организации местного самоуправления в Российской Федерации», с частью 4 статьи 4 Закона Пермского края от 29 апреля 2022 г. № 75-ПК «Об образовании нового муниципального образования Пермский муниципальный округ Пермского края», уведомлением о невозможности внесения в Единый государственный реестр недвижимости сведений от 19 октября 2022 г. № КУВД-001/2022-45903250, заявлением Сергеевой Н.В., представителя по доверенности от СНТ «Тепличный», от 28 октября 2022 г. № 3078

администрация Пермского муниципального района ПОСТАНОВЛЯЕТ:

1. Внести в постановление администрации Пермского муниципального района Пермского края от 14 октября 2022 г. № СЭД-2022-299-01-01-05.С-577 «Об утверждении проекта межевания части территории с. Лобаново Пермского муниципального округа с целью организации СНТ «Тепличный»» следующие изменения:

1.1. проект межевания части территории с. Лобаново Пермского муниципального округа с целью организации СНТ «Тепличный» изложить в новой редакции согласно приложению к настоящему постановлению.

2. Управлению архитектуры и градостроительства администрации Пермского муниципального района в течение 7 дней со дня принятия настоящего постановления направить проект межевания территории главе Лобановского сельского поселения.

3. Настоящее постановление опубликовать в бюллетене муниципального образования «Пермский муниципальный округ» и разместить на официальном сайте Пермского муниципального округа в информационно-телекоммуникационной сети Интернет ([www.permraion.ru](http://www.permraion.ru)).

4. Настоящее постановление вступает в силу со дня его официального опубликования.

5. Проект межевания территории разместить на официальном сайте Пермского муниципального округа в информационно-телекоммуникационной сети Интернет ([www.permraion.ru](http://www.permraion.ru)).

Глава муниципального района



В.Ю. Цветов

Приложение  
к постановлению  
администрации Пермского  
муниципального района  
от 18.11.2022 № СЭД-2022-299-01-01-  
05.С-670

**ПРОЕКТ МЕЖЕВАНИЯ**  
**части территории с. Лобаново Пермского муниципального округа с целью**  
**организации СНТ «Тепличный»**

**08-2021-ПМ**

**Состав проекта межевания территории**

| №<br>раздела | Наименование  |
|--------------|---|
| Том 1        |   |
| I            | Основная часть  |
| 1.1          | Перечень и сведения о площади образуемых земельных участков, в том числе возможные способы их образования   |
| 1.2          | Перечень и сведения о площади образуемых земельных участков, которые будут отнесены к территориям общего пользования или имуществу общего пользования, в том числе в отношении которых предполагаются резервирование и (или) изъятие для государственных или муниципальных нужд |
| 1.3          | Вид разрешенного использования образуемых земельных участков в соответствии с проектом планировки территории в случаях, предусмотренных Градостроительным Кодексом Российской Федерации   |
| 1.4          | Сведения о границах территории, в отношении которой утвержден проект межевания, содержащие перечень координат характерных точек этих границ в системе координат, используемой для ведения Единого государственного реестра недвижимости   |
| Том 2        |   |
| II           | Чертеж межевания территории   |
| 2.1          | Экспликация образуемых и изменяемых земельных участков  |

**Том 1**  
**Раздел I. Основная часть**

Проект межевания территории с. Лобаново Лобановского сельского поселения Пермского муниципального района Пермского края с целью организации СНТ «Тепличный» выполнен для определения местоположения границ образуемых земельных участков.

**1.1 Перечень и сведения о площади образуемых земельных участков, в том числе возможные способы их образования.**

Проектом межевания предлагается формирование земельных участков путем раздела, с сохранением исходного земельного участка 59:32:0890001:10377 в изменённых границах, предусмотрено формирование 56 участков.

Вся территория проектирования расположена в зоне СХ-2 – «Зона объектов сельскохозяйственного производства», установленная проектом планировки и проектом межевания территории кадастрового квартала 59:32:0890001 с. Лобаново Лобановского сельского поселения Пермского муниципального района Пермского края, утвержденных постановлением администрации Пермского муниципального района от 11 декабря 2019 г. № 894 (в редакции от 20 августа 2021 г. № СЭД-2021-299-01-01-05.С-422, от 26 октября 2021 г. № СЭД-2021-299-01-01-05.С-573, от 23 ноября 2021 г. № СЭД-2021-299-01-01-05.С-622, от 18 февраля 2022 г. № СЭД-2022-299-01-01-05.С-80, от 14 марта 2022 г. № СЭД-2022-299-01-01-05.С-134, от 11 апреля 2022 г. № СЭД-2022-299-01-01-05.С-202, от 11 апреля 2022 г. № СЭД-2022-299-01-01-05.С-205).

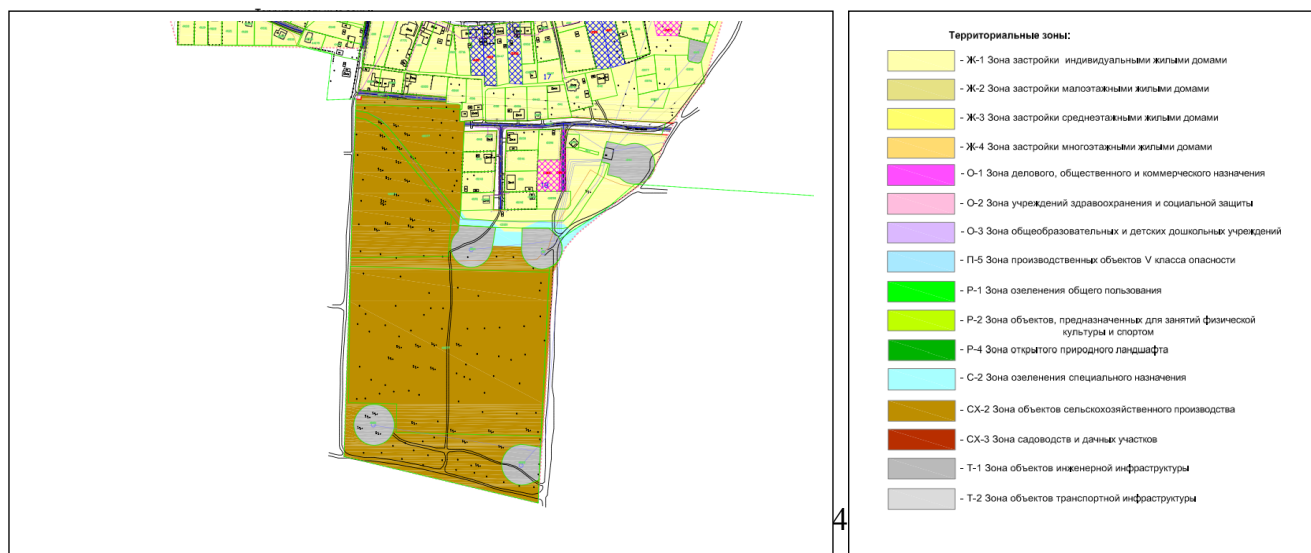
Установленный предельно минимальный размер земельных участков – 200 кв.м, максимальные размеры не установлены

Согласно приказу Минстроя России от 14 октября 2019 г. № 618/пр «Об утверждении СП 53.13330.2019 «Планировка и застройка территории ведения гражданами садоводства. Здания и сооружения» (далее - СП 53.13330.2019)

земельный участок, предоставленный садоводческому, дачному объединению, состоит из земель общего пользования СНТ Тепличный.

К землям общего пользования СНТ относятся земли, занятые дорогами, улицами, проездами, пожарными водоемами, а также площадками и участками объектов общего пользования.

Схема 1 Территориальное зонирование



Проектом межевания в соответствии с п 5.4 СП 53.13330.2019 на территории садоводческого товарищества предлагается сформировать земельные участки:

1) Образовать земельные участки 1-47 с разрешенным использованием под садоводство. Площади образуемых участков составят

| № п/п | Номер участка в соответствии с чертежом межевания | Площадь (кв.м) |
|-------|---|----------------|
| 1     | 2   | 3              |
| 1     | 1   | 900            |
| 2     | 2   | 1350           |
| 3     | 3   | 980            |
| 4     | 4   | 906            |
| 5     | 5   | 974            |
| 6     | 6   | 1394           |

|    |    |      |
|----|----|------|
| 7  | 7  | 1380 |
| 8  | 8  | 1380 |
| 9  | 9  | 1380 |
| 10 | 10 | 1380 |
| 11 | 11 | 1380 |
| 12 | 12 | 1380 |
| 13 | 13 | 1380 |
| 14 | 14 | 1380 |
| 15 | 15 | 1317 |
| 16 | 16 | 1317 |
| 17 | 17 | 1317 |
| 18 | 18 | 1116 |
| 19 | 19 | 1317 |
| 20 | 20 | 1317 |
| 21 | 21 | 1317 |
| 22 | 22 | 1317 |
| 23 | 23 | 1317 |
| 24 | 24 | 1317 |
| 25 | 25 | 1317 |
| 26 | 26 | 1317 |
| 27 | 27 | 1317 |
| 28 | 28 | 1317 |
| 29 | 29 | 1303 |
| 30 | 30 | 1303 |
| 31 | 31 | 1303 |
| 32 | 32 | 1303 |
| 33 | 33 | 1303 |
| 34 | 34 | 1303 |
| 35 | 35 | 1303 |

|    |    |      |
|----|----|------|
| 36 | 36 | 1303 |
| 37 | 37 | 1303 |
| 38 | 38 | 1303 |
| 39 | 39 | 1303 |
| 40 | 40 | 1303 |
| 41 | 41 | 1303 |
| 42 | 42 | 1303 |
| 43 | 43 | 1760 |
| 44 | 44 | 1560 |
| 45 | 45 | 1560 |
| 46 | 46 | 1560 |
| 47 | 47 | 1560 |

2) Образовать земельный участок с разрешенным использованием «помещение для охраны, общественные резервуары для хранения воды» под сторожку при въезде на территорию садоводческого кооператива (из расчета 1-0,7 кв.м на 1 участок) и киоска для продажи воды для питьевых нужд. Номер на чертеже межевания 48, площадь 200 кв.м.

3) Образовать земельный участок с разрешенным использованием «стоянки легковых автомобилей на открытых площадках» под площадку для стоянки автомобилей при въезде на территории садоводческого объединения (из расчета 0,9 кв.м на 1 участок). Номер на чертеже межевания 49, площадь 200 кв.м.

4) Образовать земельные участки с разрешенным использованием объекты наружного противопожарного водоснабжения (пожарные резервуары, водоемы, пирсы и пр.) хозяйственные, надворные постройки» для размещения (строительства) специального помещения (не менее 10 кв.м) для хранения переносной мотопомпы и противопожарного инвентаря, для размещения зданий и сооружений для хранения средств пожаротушения, для размещения противопожарного резервуара. Номера на чертеже межевания 50,51,52, площади соответственно – 318 кв.м, 316 кв.м и 200 кв.м.

5) Образовать земельный участок с разрешенным использованием «под детскую площадку» из расчета 1-2 кв.м на участок, площадью 200 кв.м, номер на чертеже межевания – 53.

6) Образовать земельный участок с разрешенным использованием «зеленые насаждения, площадки для сбора мусора» под площадку для мусоросборников (из расчета 1 контейнер на 10 участков). В данном проекте предлагается сделать земельный участок многоконтурным, состоящим из трех

контуров площадями 100, 50 и 50 кв.м, общей площадью 200 кв.м., номер на чертеже межевания – 54.

7) Образовать земельный участок с разрешенным использованием «под дороги». Проектом предлагается образовать многоконтурный земельный участок состоящий из трех контуров, площадями – 5311, 8947 и 19598 кв.м, общей площадью – 33858 кв.м. Участок сформирован под дороги шириной 20 и 15 метров. Номер на чертеже межевания 55.

8) Образовать земельный участок с разрешенным использованием «Под проезды». Проектом предусмотрено формирование многоконтурного участка состоящего из двух контуров площадями 1076 и 3074 кв.м, общей площадью 4150 кв.м. Номер участка на чертеже межевания 56. Ширина проездов -9 и 12 метров.

Проектом не предусмотрено обеспечение территории проектирования централизованной системой канализации.

При не канализационном удалении фекалий надлежит обеспечить землепользователям земельные участки устройством Система «Топас» — это общее название линейки автономных очистительных установок с резервуарами разного объема для использования в условиях загородных участков для фильтрации и очистки хозяйственно-бытовых стоков.

Сбор и обработка стоков душа, бани, сауны и хозяйственных сточных вод предусмотрено производить в приемники, изготовленных из водонепроницаемых материалов, предотвращающих поступление загрязняющих веществ, иных веществ и микроорганизмов в окружающую среду или в других очистных сооружениях.

Отвод поверхностных стоков предусмотрен в канавы вдоль проектируемых улиц.

В связи с наличием скважины, снабжение хозяйственно-питьевой водой предусмотрено от индивидуальных скважин, расположенных на садоводческих земельных участках.

Земельные участки, предлагаемые проектом межевания территории, сформированы с учетом требований СП 53.13330.2019 и состоят из земель общего пользования и индивидуальных земельных участков. Площади соответствуют решению Земского собрания Пермского муниципального района от 27 сентября 2018 г. № 337 «Об утверждении правил землепользования и застройки муниципального образования «Лобановское сельское поселение» Пермского муниципального района Пермского края» (в актуальной редакции).

## **1.2 Перечень и сведения о площади образуемых земельных участков, которые будут отнесены к территориям общего пользования или имуществу общего пользования, в том числе в отношении которых**

**предполагаются резервирование и (или) изъятие для государственных или муниципальных нужд.**

### **1.2.1 Сведения об образуемых земельных участках, которые будут отнесены к территориям общего пользования.**

На проектируемой территории отсутствуют участки общего пользования.

### **1.2.2 Обоснование установления и изменения красных линий.**

В соответствии с п. 6 ст. 3 Федерального закона от 29 июля 2017 г. № 217-ФЗ «О ведении гражданами садоводства и огородничества для собственных нужд и о внесении изменений в отдельные законодательные акты Российской Федерации» земельные участки общего назначения - земельные участки, являющиеся имуществом общего пользования, предусмотренные утвержденной документацией по планировке территории и предназначенные для общего использования правообладателями земельных участков, расположенных в границах территории ведения гражданами садоводства или огородничества для собственных нужд, и (или) предназначенные для размещения другого имущества общего пользования. В соответствии с п. 11 ст. 1 ГрК РФ красные линии - линии, которые обозначают границы территорий общего пользования, следовательно, предназначены для использования неограниченного круга лиц. Территория СНТ не является территорией, которой может пользоваться неограниченный круг лиц, в связи с чем, установление красных линий является необоснованным.

### **1.2.3 Земельные участки, в отношении которых предполагаются резервирование и (или) изъятие для государственных или муниципальных нужд.**

В проекте межевания территории отсутствуют образуемые земельные участки, в отношении которых предполагаются резервирование и (или) изъятие для государственных или муниципальных нужд.

## **1.3 Вид разрешенного использования образуемых земельных участков в соответствии с проектом планировки территории в случаях, предусмотренных Градостроительным Кодексом Российской Федерации.**

| №<br>п/п | Номер<br>на | Площадь<br>(кв.м) | Вид разрешенного<br>использования |
|----------|-------------|-------------------|-----------------------------------|
|----------|-------------|-------------------|-----------------------------------|

|    | чертеже<br>межевания |      |                     |
|----|----------------------|------|---------------------|
| 1  | 1                    | 900  | Ведение садоводства |
| 2  | 2                    | 1350 | Ведение садоводства |
| 3  | 3                    | 980  | Ведение садоводства |
| 4  | 4                    | 906  | Ведение садоводства |
| 5  | 5                    | 974  | Ведение садоводства |
| 6  | 6                    | 1394 | Ведение садоводства |
| 7  | 7                    | 1380 | Ведение садоводства |
| 8  | 8                    | 1380 | Ведение садоводства |
| 9  | 9                    | 1380 | Ведение садоводства |
| 10 | 10                   | 1380 | Ведение садоводства |
| 11 | 11                   | 1380 | Ведение садоводства |
| 12 | 12                   | 1380 | Ведение садоводства |
| 13 | 13                   | 1380 | Ведение садоводства |
| 14 | 14                   | 1380 | Ведение садоводства |
| 15 | 15                   | 1317 | Ведение садоводства |
| 16 | 16                   | 1317 | Ведение садоводства |
| 17 | 17                   | 1317 | Ведение садоводства |
| 18 | 18                   | 1117 | Ведение садоводства |
| 19 | 19                   | 1317 | Ведение садоводства |
| 20 | 20                   | 1317 | Ведение садоводства |
| 21 | 21                   | 1317 | Ведение садоводства |
| 22 | 22                   | 1317 | Ведение садоводства |
| 23 | 23                   | 1317 | Ведение садоводства |
| 24 | 24                   | 1317 | Ведение садоводства |
| 25 | 25                   | 1317 | Ведение садоводства |
| 26 | 26                   | 1317 | Ведение садоводства |
| 27 | 27                   | 1317 | Ведение садоводства |

|    |    |      |   |
|----|----|------|---|
| 28 | 28 | 1317 | Ведение садоводства   |
| 29 | 29 | 1303 | Ведение садоводства   |
| 30 | 30 | 1303 | Ведение садоводства   |
| 31 | 31 | 1303 | Ведение садоводства   |
| 32 | 32 | 1303 | Ведение садоводства   |
| 33 | 33 | 1303 | Ведение садоводства   |
| 34 | 34 | 1303 | Ведение садоводства   |
| 35 | 35 | 1303 | Ведение садоводства   |
| 36 | 36 | 1303 | Ведение садоводства   |
| 37 | 37 | 1303 | Ведение садоводства   |
| 38 | 38 | 1303 | Ведение садоводства   |
| 39 | 39 | 1303 | Ведение садоводства   |
| 40 | 40 | 1303 | Ведение садоводства   |
| 41 | 41 | 1303 | Ведение садоводства   |
| 42 | 42 | 1303 | Ведение садоводства   |
| 43 | 43 | 1760 | Ведение садоводства   |
| 44 | 44 | 1560 | Ведение садоводства   |
| 45 | 45 | 1560 | Ведение садоводства   |
| 46 | 46 | 1560 | Ведение садоводства   |
| 47 | 47 | 1560 | Ведение садоводства   |
| 48 | 48 | 200  | Помещение для охраны,<br>общественные резервуары<br>для хранения воды                                       |
| 49 | 49 | 200  | Стоянки легковых<br>автомобилей на открытых<br>площадках  |
| 50 | 50 | 318  | Объекты наружного<br>противопожарного<br>водоснабжения (пожарные<br>резервуары, водоемы,<br>пирсы, и прочие |

|    |    |       |   |
|----|----|-------|---|
|    |    |       | хозяйственные надворные постройки   |
| 51 | 51 | 216   | Объекты наружного противопожарного водоснабжения (пожарные резервуары, водоемы, пирсы, и прочие хозяйственные надворные постройки |
| 52 | 52 | 200   | Объекты наружного противопожарного водоснабжения (пожарные резервуары, водоемы, пирсы, и прочие хозяйственные надворные постройки |
| 53 | 53 | 200   | Под детскую площадку  |
| 54 | 54 | 200   | Зеленые насаждения, площадки для сбора мусора   |
| 55 | 55 | 31998 | Под дороги  |
| 56 | 56 | 4148  | Проезды   |

**1.4. Сведения о границах территории, в отношении которой утвержден проект межевания, содержащие перечень координат характерных точек этих границ в системе координат, используемой для ведения Единого государственного реестра недвижимости.**

Границы проектированы установлены в соответствии с границами земельного участка с кадастровым номером 59:32:0890001:10377 в пределах которого формируются участки СНТ.

Таблица 1

**Перечень координат характерных точек границ территории**

| Система координат МСК-59 |           |            |
|--------------------------|-----------|------------|
| №п/п                     | X         | Y          |
| 1                        | 2         | 3          |
| 1                        | 500841,76 | 2234005,37 |
| 2                        | 500841,55 | 2234053,13 |
| 3                        | 500835,49 | 2234159,65 |

|          |           |            |
|----------|-----------|------------|
| 4        | 500825,18 | 2234159,33 |
| 5        | 500817,67 | 2234159,12 |
| 6        | 500817,73 | 2234161,81 |
| 7        | 500818,02 | 2234165,88 |
| 8        | 500802,85 | 2234165,24 |
| 9        | 500772,71 | 2234163,85 |
| 10       | 500742,83 | 2234162,43 |
| 11       | 500712,42 | 2234161,52 |
| 12       | 500686,45 | 2234160,38 |
| 13       | 500679,27 | 2234159,59 |
| 14       | 500741,21 | 2234109,45 |
| 15       | 500809,01 | 2234053,44 |
| 16       | 500819,11 | 2234042,75 |
| 17       | 500830,12 | 2234023,57 |
| 18       | 500833,8  | 2234005,15 |
| 1        | 500841,76 | 2234005,37 |
|          |           |            |
| 19       | 500823,66 | 2234004,80 |
| 20       | 500820,63 | 2234020,01 |
| 21       | 500811,02 | 2234036,74 |
| 22       | 500802,16 | 2234046,13 |
| 23       | 500734,94 | 2234101,65 |
| 24       | 500678,64 | 2234146,86 |
| 19       | 500619,03 | 2234141,87 |
|          |           |            |
| 25       | 500604,37 | 2233997,40 |
| 26       | 500595,51 | 2234291,20 |
| <b>1</b> | <b>2</b>  | <b>3</b>   |
| 27       | 500380,85 | 2234280,42 |
| 28       | 500354,3  | 2234279,08 |
| 29       | 500359,56 | 2234065,04 |
| 30       | 500401,59 | 2234066,04 |
| 31       | 500403,39 | 2233994,87 |
| 25       | 500604,37 | 2233997,40 |

Частично территория проектирования попадает в «Зону санитарной охраны источников водоснабжения и водопроводов питьевого назначения».

Постановление Министерства здравоохранения Российской Федерации главного государственного санитарного врача Российской Федерации от 14 марта 2002 г. № 10 «О введении в действие санитарных правил и норм «Зоны санитарной охраны источников водоснабжения и водопроводов питьевого назначения. СанПин 2.1.4.1110-02».

Зоны санитарной охраны (далее ЗСО) организуются на всех водопроводах, вне зависимости от ведомственной принадлежности, подающих воду как из поверхностных, так и из подземных источников. Основной целью создания и обеспечения режима в ЗСО является санитарная охрана от загрязнения источников водоснабжения и водопроводных сооружений, а также территорий, на которых они расположены.

Зоны санитарной охраны организуются в составе трех поясов: первый пояс (строгого режима) включает территорию расположения водозаборов, площадок всех водопроводных сооружений и водопроводящего канала. Его назначение - защита места водозабора и от случайного или умышленного загрязнения и повреждения. Второй и пояса (пояса ограничений) включают территорию, предназначенную для предупреждения загрязнения воды источников водоснабжения. Санитарная охрана водоводов обеспечивается санитарно-защитной полосой. В каждом из трех поясов, а также в пределах санитарно-защитной полосы, соответственно их назначению, устанавливается специальный режим и определяется комплекс мероприятий, направленных на предупреждение ухудшения качества воды.

При определении границ первого пояса водозаборы подземных вод должны располагаться вне территории промышленных предприятий и жилой застройки. Расположение на территории промышленного предприятия или жилой застройки возможно при надлежащем обосновании. Граница первого пояса устанавливается на расстоянии не менее 30 м от водозабора - при использовании защищенных подземных вод и на расстоянии не менее 50 м - при использовании недостаточно защищенных подземных вод. Граница первого пояса ЗСО группы подземных водозаборов должна находиться на расстоянии не менее 30 и 50 м от крайних скважин. Для водозаборов из защищенных подземных вод, расположенных на территории объекта, исключающего возможность загрязнения почвы и подземных вод, размеры первого пояса ЗСО допускается сокращать при условии гидрогеологического обоснования по согласованию с центром государственного санитарно-эпидемиологического надзора.

К защищенным подземным водам относятся напорные и безнапорные межпластовые воды, имеющие в пределах всех поясов ЗСО сплошную водоупорную кровлю, исключающую возможность местного питания из вышележащих недостаточно защищенных водоносных горизонтов. К недостаточно защищенным подземным водам относятся:

а) грунтовые воды, т.е. подземные воды первого от поверхности земли безнапорного водоносного горизонта, получающего питание на площади его распространения;

б) напорные и безнапорные межпластовые воды, которые в естественных условиях или в результате эксплуатации водозабора получают питание на площади

ЗСО из вышележащих недостаточно защищенных водоносных горизонтов через гидрогеологические окна или проницаемые породы кровли, а также из водотоков и водоемов путем непосредственной гидравлической связи.

При определении границ второго и третьего поясов следует учитывать, что приток подземных вод из водоносного горизонта к водозабору происходит только из области питания водозабора, форма и размеры которой в плане зависят от: - типа водозабора (отдельные скважины, группы скважин, линейный ряд скважин, горизонтальные дрены и др.); - величины водозабора (расхода воды) и понижения уровня подземных вод; - гидрологических особенностей водоносного пласта, условий его питания и дренирования.

Территория первого пояса ЗСО должна быть спланирована для отвода поверхностного стока за ее пределы, озеленена, ограждена и обеспечена охраной. Дорожки к сооружениям должны иметь твердое покрытие. Не допускается: посадка высокоствольных деревьев, все виды строительства, не имеющие непосредственного отношения к эксплуатации, реконструкции и расширению водопроводных сооружений, в том числе прокладка трубопроводов различного назначения, размещение жилых-бытовых зданий, проживание людей, применение ядохимикатов и удобрений. Здания должны быть оборудованы канализацией с отведением сточных вод в ближайшую систему бытовой или производственной канализации или на местные станции очистных сооружений, расположенные за пределами первого пояса ЗСО с учетом санитарного режима на территории второго пояса.

Мероприятия по второму и третьему поясу должны включать выявление, тампонирующее или восстановление всех старых, бездействующих, дефектных или неправильно эксплуатируемых скважин, представляющих опасность в части возможности загрязнения водоносных горизонтов. Бурение новых скважин и новое строительство, связанное с нарушением почвенного покрова, производится при обязательном согласовании с центром государственного санитарно - эпидемиологического надзора. Запрещение закачки отработанных вод в подземные горизонты, подземного складирования твердых отходов и разработки недр земли. Запрещение размещения складов горюче - смазочных материалов, ядохимикатов и минеральных удобрений, накопителей промстоков, шламохранилищ и других объектов, обуславливающих опасность химического загрязнения подземных вод. Размещение таких объектов допускается в пределах третьего пояса ЗСО только при использовании защищенных подземных вод, при условии выполнения специальных мероприятий по защите водоносного горизонта от загрязнения при наличии санитарно - эпидемиологического заключения центра государственного санитарно-эпидемиологического надзора, выданного с учетом заключения органов геологического контроля.

Кроме мероприятий, указанных в разделе выше, в пределах второго пояса ЗСО подземных источников водоснабжения подлежат выполнению следующие дополнительные мероприятия. Не допускается: - размещение кладбищ, скотомогильников, полей ассенизации, полей фильтрации, навозохранилищ, силосных траншей, животноводческих и птицеводческих предприятий и других объектов, обуславливающих опасность микробного загрязнения подземных вод; - применение удобрений и ядохимикатов; - применение удобрений и ядохимикатов; - рубка леса главного пользования и реконструкции.

Также проектируемая территория частично расположена в охранной зоне инженерных коммуникаций – электросетевой комплекс «Подстанция 110/10 кВ «Бахаревка» с линиями электропередачи и трансформаторными подстанциями.

Частично проектируемая территория расположена в зона санитарной охраны источников водоснабжения и водопроводов питьевого назначения. III пояс зоны санитарной охраны скважин №№ 1П, 2П водозабора с.Лобаново Пермского района Пермского края. Ограничения в использовании объектов недвижимости в границах зоны санитарной охраны установлены в соответствии с постановлением Главного государственного врача РФ от 14 марта 2002г. № 10 «О введении в действие Санитарных правил и норм «Зоны санитарной охраны источников водоснабжения и водопроводов питьевого назначения. СанПиН 2.1.4.1110-02». Не допускается закачка отработанных вод в подземные горизонты, подземного складирования твердых отходов и разработки недр земли, размещение складов горюче-смазочных материалов, ядохимикатов и минеральных удобрений, накопителей промстоков, шламоохранилищ и других объектов, обуславливающих опасность химического загрязнения подземных вод. Размещение таких объектов допускается в пределах третьего пояса ЗСО только при использовании защищенных подземных вод, при условии выполнения специальных мероприятий по защите водоносного горизонта от загрязнения при наличии санитарно-эпидемиологического заключения центра государственного санитарно-эпидемиологического надзора, выданного с учетом заключения органов геологического контроля.

#### Каталог координат образуемых и изменяемых участков

|                  |           |            |
|------------------|-----------|------------|
| Участок № 1      |           |            |
| Площадь 900 кв.м |           |            |
| №                | X         | Y          |
| 1                | 2         | 3          |
| 8                | 500820.56 | 2234069.61 |
| 9                | 500819.40 | 2234090.40 |
| 10               | 500764.51 | 2234090.21 |
| 7                | 500790.08 | 2234069.08 |
| 8                | 500820.56 | 2234069.61 |
| Участок № 2      |           |            |

|                   |           |            |
|-------------------|-----------|------------|
| Площадь 1350 кв.м |           |            |
| №                 | X         | Y          |
| 1                 | 2         | 3          |
| 9                 | 500819.40 | 2234090.40 |
| 11                | 500818.11 | 2234112.99 |
| 12                | 500785.94 | 2234112.51 |
| 13                | 500757.22 | 2234112.08 |
| 14                | 500756.90 | 2234096.51 |
| 10                | 500764.51 | 2234090.21 |
| 9                 | 500819.40 | 2234090.40 |
| Участок №3        |           |            |
| Площадь 900 кв.м  |           |            |
| №                 | X         | Y          |
| 1                 | 2         | 3          |
| 11                | 500818.11 | 2234112.99 |
| 15                | 500816.63 | 2234139.05 |
| 16                | 500808.59 | 2234143.78 |
| 17                | 500797.35 | 2234144.97 |
| 18                | 500785.35 | 2234144.47 |
| 12                | 500785.94 | 2234112.51 |
| 11                | 500818.11 | 2234112.99 |
| Участок №4        |           |            |
| Площадь 906 кв.м  |           |            |
| №                 | X         | Y          |
| 1                 | 2         | 3          |
| 12                | 500785.94 | 2234112.51 |
| 18                | 500785.35 | 2234144.47 |
| 19                | 500756.75 | 2234143.30 |
| 13                | 500757.22 | 2234112.08 |
| 12                | 500785.94 | 2234112.51 |
| Участок №5        |           |            |
| Площадь 974 кв.м  |           |            |
| №                 | X         | Y          |
| 1                 | 2         | 3          |
| 14                | 500756.90 | 2234096.51 |
| 13                | 500757.22 | 2234112.08 |
| 19                | 500756.75 | 2234143.30 |
| 20                | 500728.96 | 2234142.16 |
| 21                | 500729.14 | 2234119.22 |
| 6                 | 500741.21 | 2234109.45 |
| 14                | 500756.90 | 2234096.51 |
| Участок №6        |           |            |
| Площадь 1394 кв.м |           |            |
| №                 | X         | Y          |
| 1                 | 2         | 3          |
| 39                | 500819.13 | 2234022.60 |
| 40                | 500811.02 | 2234036.70 |

| 41                | 500802.16 | 2234046.10 |
|-------------------|-----------|------------|
| 42                | 500777.10 | 2234066.80 |
| 43                | 500769.11 | 2234066.60 |
| 44                | 500768.88 | 2234023.00 |
| 45                | 500780.12 | 2234023.30 |
| 46                | 500795.36 | 2234023.90 |
| 39                | 500819.13 | 2234022.60 |
| Участок №7        |           |            |
| Площадь 1380 кв.м |           |            |
| №                 | X         | Y          |
| 1                 | 2         | 3          |
| 44                | 500768.88 | 2234022.96 |
| 43                | 500769.11 | 2234066.59 |
| 47                | 500742.33 | 2234065.79 |
| 48                | 500737.46 | 2234063.80 |
| 49                | 500737.11 | 2234021.89 |
| 44                | 500768.88 | 2234022.96 |
| Участок №8        |           |            |
| Площадь 1380 кв.м |           |            |
| №                 | X         | Y          |
| 1                 | 2         | 3          |
| 49                | 500737.11 | 2234021.89 |
| 48                | 500737.46 | 2234063.80 |
| 50                | 500734.34 | 2234062.52 |
| 51                | 500704.89 | 2234062.11 |
| 52                | 500703.31 | 2234062.08 |
| 53                | 500704.05 | 2234020.77 |
| 49                | 500737.11 | 2234021.89 |
| Участок №9        |           |            |
| Площадь 1380 кв.м |           |            |
| №                 | X         | Y          |
| 1                 | 2         | 3          |
| 53                | 500704.05 | 2234020.77 |
| 52                | 500703.31 | 2234062.08 |
| 54                | 500683.13 | 2234061.80 |
| 55                | 500669.80 | 2234061.61 |
| 56                | 500671.30 | 2234019.67 |
| 53                | 500704.05 | 2234020.77 |
| Участок №10       |           |            |
| Площадь 1380 кв.м |           |            |
| №                 | X         | Y          |
| 1                 | 2         | 3          |
| 56                | 500671.30 | 2234019.67 |
| 55                | 500669.80 | 2234061.61 |
| 57                | 500637.81 | 2234061.16 |
| 58                | 500637.30 | 2234027.28 |
| 59                | 500637.69 | 2234024.72 |

| 60                | 500639.84 | 2234021.24 |
|-------------------|-----------|------------|
| 61                | 500642.83 | 2234019.34 |
| 79                | 500645.77 | 2234018.81 |
| 56                | 500671.30 | 2234019.67 |
| Участок №11       |           |            |
| Площадь 1380 кв.м |           |            |
| №                 | X         | Y          |
| 1                 | 2         | 3          |
| 47                | 500742.33 | 2234065.79 |
| 62                | 500742.10 | 2234084.07 |
| 63                | 500704.01 | 2234114.86 |
| 51                | 500704.89 | 2234062.11 |
| 50                | 500734.34 | 2234062.52 |
| 48                | 500737.46 | 2234063.80 |
| 47                | 500742.33 | 2234065.79 |
| Участок №12       |           |            |
| Площадь 1380 кв.м |           |            |
| №                 | X         | Y          |
| 1                 | 2         | 3          |
| 51                | 500704.89 | 2234062.11 |
| 63                | 500704.01 | 2234114.86 |
| 64                | 500688.26 | 2234127.60 |
| 65                | 500680.45 | 2234126.94 |
| 66                | 500681.88 | 2234092.27 |
| 54                | 500683.13 | 2234061.80 |
| 52                | 500703.31 | 2234062.08 |
| 51                | 500704.89 | 2234062.11 |
| Участок №13       |           |            |
| Площадь 1380 кв.м |           |            |
| №                 | X         | Y          |
| 1                 | 2         | 3          |
| 54                | 500683.13 | 2234061.80 |
| 66                | 500681.88 | 2234092.27 |
| 67                | 500638.29 | 2234092.78 |
| 57                | 500637.81 | 2234061.16 |
| 55                | 500669.80 | 2234061.61 |
| 54                | 500683.13 | 2234061.80 |
| Участок №14       |           |            |
| Площадь 1380 кв.м |           |            |
| №                 | X         | Y          |
| 1                 | 2         | 3          |
| 66                | 500681.88 | 2234092.27 |
| 65                | 500680.45 | 2234126.94 |
| 68                | 500649.12 | 2234124.32 |
| 69                | 500643.92 | 2234123.50 |
| 70                | 500640.92 | 2234121.43 |
| 71                | 500639.25 | 2234118.70 |

|                   |           |            |
|-------------------|-----------|------------|
| 72                | 500638.64 | 2234115.78 |
| 67                | 500638.29 | 2234092.78 |
| 66                | 500681.88 | 2234092.27 |
| Участок №15       |           |            |
| Площадь 1317 кв.м |           |            |
| <b>№</b>          | <b>X</b>  | <b>Y</b>   |
| <b>1</b>          | <b>2</b>  | <b>3</b>   |
| 80                | 500586.51 | 2234024.85 |
| 81                | 500585.64 | 2234053.67 |
| 82                | 500548.88 | 2234052.88 |
| 83                | 500549.91 | 2234016.84 |
| 84                | 500578.13 | 2234017.16 |
| 85                | 500581.18 | 2234017.75 |
| 86                | 500583.74 | 2234019.33 |
| 87                | 500585.62 | 2234021.78 |
| 80                | 500586.51 | 2234024.85 |
| Участок №16       |           |            |
| Площадь 1317 кв.м |           |            |
| <b>№</b>          | <b>X</b>  | <b>Y</b>   |
| <b>1</b>          | <b>2</b>  | <b>3</b>   |
| 81                | 500585.64 | 2234053.67 |
| 88                | 500584.55 | 2234089.82 |
| 89                | 500547.86 | 2234088.36 |
| 90                | 500548.86 | 2234053.57 |
| 82                | 500548.88 | 2234052.88 |
| 81                | 500585.64 | 2234053.67 |
| Участок №17       |           |            |
| Площадь 1317 кв.м |           |            |
| <b>№</b>          | <b>X</b>  | <b>Y</b>   |
| <b>1</b>          | <b>2</b>  | <b>3</b>   |
| 88                | 500584.55 | 2234089.82 |
| 91                | 500583.48 | 2234125.40 |
| 92                | 500546.83 | 2234124.51 |
| 205               | 500567.79 | 2234125.02 |
| 92                | 500546.83 | 2234124.51 |
| 96                | 500546.82 | 2234124.87 |
| 93                | 500547.83 | 2234089.36 |
| 89                | 500547.86 | 2234088.36 |
| 88                | 500584.55 | 2234089.82 |
| Участок №18       |           |            |
| Площадь 1116 кв.м |           |            |
| <b>№</b>          | <b>X</b>  | <b>Y</b>   |
| <b>1</b>          | <b>2</b>  | <b>3</b>   |
| 203               | 500583.10 | 2234138.16 |
| 94                | 500582.38 | 2234161.43 |
| 95                | 500545.80 | 2234160.31 |
| 96                | 500546.82 | 2234124.87 |

| 92                | 500546.83 | 2234124.51 |
|-------------------|-----------|------------|
| 205               | 500567.79 | 2234125.02 |
| 204               | 500567.47 | 2234137.80 |
| 203               | 500583.10 | 2234138.16 |
| Участок №19       |           |            |
| Площадь 1317 кв.м |           |            |
| №                 | X         | Y          |
| 1                 | 2         | 3          |
| 94                | 500582.38 | 2234161.43 |
| 97                | 500581.32 | 2234197.44 |
| 98                | 500544.78 | 2234196.24 |
| 99                | 500545.79 | 2234160.83 |
| 95                | 500545.80 | 2234160.31 |
| 94                | 500582.38 | 2234161.43 |
| Участок №20       |           |            |
| Площадь 1317 кв.м |           |            |
| №                 | X         | Y          |
| 1                 | 2         | 3          |
| 97                | 500581.32 | 2234197.44 |
| 100               | 500580.24 | 2234233.40 |
| 101               | 500543.74 | 2234232.32 |
| 102               | 500543.74 | 2234232.30 |
| 103               | 500544.77 | 2234196.41 |
| 98                | 500544.78 | 2234196.24 |
| 97                | 500581.32 | 2234197.44 |
| Участок №21       |           |            |
| Площадь 1100 кв.м |           |            |
| №                 | X         | Y          |
| 1                 | 2         | 3          |
| 100               | 500580.24 | 2234233.40 |
| 200               | 500579.57 | 2234255.42 |
| 201               | 500563.59 | 2234255.19 |
| 202               | 500563.20 | 2234269.52 |
| 109               | 500542.71 | 2234268.51 |
| 101               | 500543.74 | 2234232.32 |
| 100               | 500580.24 | 2234233.40 |
| Участок №22       |           |            |
| Площадь 1317 кв.м |           |            |
| №                 | X         | Y          |
| 1                 | 2         | 3          |
| 83                | 500549.91 | 2234016.84 |
| 82                | 500548.88 | 2234052.88 |
| 90                | 500548.86 | 2234053.57 |
| 110               | 500512.18 | 2234052.34 |
| 111               | 500513.00 | 2234025.14 |
| 112               | 500513.47 | 2234022.21 |
| 113               | 500515.61 | 2234018.87 |

|                   |           |            |
|-------------------|-----------|------------|
| 114               | 500519.00 | 2234016.88 |
| 115               | 500521.47 | 2234016.51 |
| 83                | 500549.91 | 2234016.84 |
| Участок №23       |           |            |
| Площадь 1317 кв.м |           |            |
| №                 | X         | Y          |
| 1                 | 2         | 3          |
| 90                | 500548.86 | 2234053.57 |
| 89                | 500547.86 | 2234088.36 |
| 93                | 500547.83 | 2234089.36 |
| 116               | 500511.10 | 2234088.20 |
| 110               | 500512.18 | 2234052.34 |
| 90                | 500548.86 | 2234053.57 |
| Участок №24       |           |            |
| Площадь 1317 кв.м |           |            |
| №                 | X         | Y          |
| 1                 | 2         | 3          |
| 93                | 500547.83 | 2234089.36 |
| 92                | 500546.83 | 2234124.51 |
| 96                | 500546.82 | 2234124.87 |
| 117               | 500510.01 | 2234124.24 |
| 116               | 500511.10 | 2234088.20 |
| 93                | 500547.83 | 2234089.36 |
| Участок №25       |           |            |
| Площадь 1317 кв.м |           |            |
| №                 | X         | Y          |
| 1                 | 2         | 3          |
| 96                | 500546.82 | 2234124.87 |
| 95                | 500545.80 | 2234160.31 |
| 99                | 500545.79 | 2234160.83 |
| 118               | 500508.94 | 2234159.73 |
| 117               | 500510.01 | 2234124.24 |
| 96                | 500546.82 | 2234124.87 |
| Участок №26       |           |            |
| Площадь 1317 кв.м |           |            |
| №                 | X         | Y          |
| 1                 | 2         | 3          |
| 99                | 500545.79 | 2234160.83 |
| 98                | 500544.78 | 2234196.24 |
| 103               | 500544.77 | 2234196.41 |
| 119               | 500507.86 | 2234195.49 |
| 118               | 500508.94 | 2234159.73 |
| 99                | 500545.79 | 2234160.83 |
| Участок №27       |           |            |
| Площадь 1317 кв.м |           |            |
| №                 | X         | Y          |
| 1                 | 2         | 3          |

|                   |           |            |
|-------------------|-----------|------------|
| 103               | 500544.77 | 2234196.41 |
| 102               | 500543.74 | 2234232.30 |
| 120               | 500506.80 | 2234230.85 |
| 119               | 500507.86 | 2234195.49 |
| 103               | 500544.77 | 2234196.41 |
| Участок №28       |           |            |
| Площадь 1317 кв.м |           |            |
| №                 | X         | Y          |
| 1                 | 2         | 3          |
| 102               | 500543.74 | 2234232.30 |
| 101               | 500543.74 | 2234232.32 |
| 109               | 500542.71 | 2234268.51 |
| 121               | 500514.01 | 2234267.09 |
| 122               | 500511.40 | 2234266.54 |
| 123               | 500508.30 | 2234264.47 |
| 124               | 500506.38 | 2234261.26 |
| 125               | 500505.96 | 2234258.63 |
| 120               | 500506.80 | 2234230.85 |
| 102               | 500543.74 | 2234232.30 |
| Участок №29       |           |            |
| Площадь 1303 кв.м |           |            |
| №                 | X         | Y          |
| 1                 | 2         | 3          |
| 126               | 500500.97 | 2234024.00 |
| 127               | 500500.17 | 2234051.70 |
| 128               | 500463.11 | 2234051.12 |
| 129               | 500464.06 | 2234015.60 |
| 130               | 500493.63 | 2234016.01 |
| 131               | 500496.46 | 2234016.90 |
| 132               | 500498.66 | 2234018.55 |
| 133               | 500500.22 | 2234020.99 |
| 126               | 500500.97 | 2234024.00 |
| Участок №30       |           |            |
| Площадь 1303 кв.м |           |            |
| №                 | X         | Y          |
| 1                 | 2         | 3          |
| 127               | 500500.17 | 2234051.70 |
| 134               | 500499.11 | 2234087.11 |
| 135               | 500462.19 | 2234086.14 |
| 136               | 500463.10 | 2234051.53 |
| 128               | 500463.11 | 2234051.12 |
| 127               | 500500.17 | 2234051.70 |
| Участок №31       |           |            |
| Площадь 1303 кв.м |           |            |
| №                 | X         | Y          |
| 1                 | 2         | 3          |
| 134               | 500499.11 | 2234087.11 |

| 137               | 500498.04 | 2234122.75 |
|-------------------|-----------|------------|
| 138               | 500461.27 | 2234121.19 |
| 139               | 500462.17 | 2234086.88 |
| 135               | 500462.19 | 2234086.14 |
| 134               | 500499.11 | 2234087.11 |
| Участок №32       |           |            |
| Площадь 1303 кв.м |           |            |
| №                 | X         | Y          |
| 1                 | 2         | 3          |
| 137               | 500498.04 | 2234122.75 |
| 140               | 500496.98 | 2234158.01 |
| 141               | 500460.34 | 2234156.87 |
| 142               | 500461.25 | 2234122.12 |
| 138               | 500461.27 | 2234121.19 |
| 137               | 500498.04 | 2234122.75 |
| Участок №33       |           |            |
| Площадь 1303 кв.м |           |            |
| №                 | X         | Y          |
| 1                 | 2         | 3          |
| 140               | 500496.98 | 2234158.01 |
| 143               | 500495.92 | 2234193.30 |
| 144               | 500459.40 | 2234192.81 |
| 145               | 500460.31 | 2234157.91 |
| 141               | 500460.34 | 2234156.87 |
| 140               | 500496.98 | 2234158.01 |
| Участок №34       |           |            |
| Площадь 1303 кв.м |           |            |
| №                 | X         | Y          |
| 1                 | 2         | 3          |
| 143               | 500495.92 | 2234193.30 |
| 146               | 500494.84 | 2234229.40 |
| 147               | 500458.47 | 2234228.18 |
| 148               | 500459.40 | 2234192.98 |
| 144               | 500459.40 | 2234192.81 |
| 143               | 500495.92 | 2234193.30 |
| Участок №35       |           |            |
| Площадь 1303 кв.м |           |            |
| №                 | X         | Y          |
| 1                 | 2         | 3          |
| 146               | 500494.84 | 2234229.40 |
| 149               | 500494.00 | 2234257.43 |
| 150               | 500493.31 | 2234260.53 |
| 151               | 500491.27 | 2234263.39 |
| 152               | 500488.26 | 2234265.14 |
| 153               | 500485.53 | 2234265.64 |
| 154               | 500457.53 | 2234264.24 |
| 147               | 500458.47 | 2234228.18 |

|                   |           |            |
|-------------------|-----------|------------|
| 146               | 500494.84 | 2234229.40 |
| Участок №36       |           |            |
| Площадь 1303 кв.м |           |            |
| №                 | X         | Y          |
| 1                 | 2         | 3          |
| 129               | 500464.06 | 2234015.60 |
| 128               | 500463.11 | 2234051.12 |
| 136               | 500463.10 | 2234051.53 |
| 155               | 500426.21 | 2234050.69 |
| 156               | 500426.95 | 2234022.51 |
| 157               | 500427.78 | 2234019.89 |
| 158               | 500429.46 | 2234017.63 |
| 159               | 500432.47 | 2234015.76 |
| 160               | 500435.07 | 2234015.27 |
| 129               | 500464.06 | 2234015.60 |
| Участок №37       |           |            |
| Площадь 1303 кв.м |           |            |
| №                 | X         | Y          |
| 1                 | 2         | 3          |
| 136               | 500463.10 | 2234051.53 |
| 135               | 500462.19 | 2234086.14 |
| 139               | 500462.17 | 2234086.88 |
| 161               | 500425.28 | 2234085.96 |
| 155               | 500426.21 | 2234050.69 |
| 136               | 500463.10 | 2234051.53 |
| Участок №38       |           |            |
| Площадь 1303 кв.м |           |            |
| №                 | X         | Y          |
| 1                 | 2         | 3          |
| 139               | 500462.17 | 2234086.88 |
| 138               | 500461.27 | 2234121.19 |
| 142               | 500461.25 | 2234122.12 |
| 162               | 500424.35 | 2234121.32 |
| 161               | 500425.28 | 2234085.96 |
| 139               | 500462.17 | 2234086.88 |
| Участок №39       |           |            |
| Площадь 1303 кв.м |           |            |
| №                 | X         | Y          |
| 1                 | 2         | 3          |
| 142               | 500461.25 | 2234122.12 |
| 141               | 500460.34 | 2234156.87 |
| 145               | 500460.31 | 2234157.91 |
| 163               | 500423.43 | 2234156.12 |
| 162               | 500424.35 | 2234121.32 |
| 142               | 500461.25 | 2234122.12 |
| Участок №40       |           |            |
| Площадь 1303 кв.м |           |            |

| №                 | X         | Y          |
|-------------------|-----------|------------|
| 1                 | 2         | 3          |
| 145               | 500460.31 | 2234157.91 |
| 144               | 500459.40 | 2234192.81 |
| 148               | 500459.40 | 2234192.98 |
| 164               | 500422.50 | 2234191.64 |
| 163               | 500423.43 | 2234156.12 |
| 145               | 500460.31 | 2234157.91 |
| Участок №41       |           |            |
| Площадь 1303 кв.м |           |            |
| №                 | X         | Y          |
| 1                 | 2         | 3          |
| 148               | 500459.40 | 2234192.98 |
| 147               | 500458.47 | 2234228.18 |
| 165               | 500421.57 | 2234227.02 |
| 164               | 500422.50 | 2234191.64 |
| 148               | 500459.40 | 2234192.98 |
| Участок №42       |           |            |
| Площадь 1303 кв.м |           |            |
| №                 | X         | Y          |
| 1                 | 2         | 3          |
| 147               | 500458.47 | 2234228.18 |
| 154               | 500457.53 | 2234264.24 |
| 166               | 500428.77 | 2234262.80 |
| 167               | 500425.68 | 2234261.89 |
| 168               | 500423.12 | 2234260.01 |
| 169               | 500421.35 | 2234257.41 |
| 170               | 500420.83 | 2234254.96 |
| 165               | 500421.57 | 2234227.02 |
| 147               | 500458.47 | 2234228.18 |
| Участок №43       |           |            |
| Площадь 1760 кв.м |           |            |
| №                 | X         | Y          |
| 1                 | 2         | 3          |
| 171               | 500405.15 | 2234089.71 |
| 172               | 500404.29 | 2234119.73 |
| 173               | 500358.25 | 2234118.54 |
| 174               | 500359.19 | 2234080.06 |
| 175               | 500396.90 | 2234080.99 |
| 176               | 500399.87 | 2234081.61 |
| 177               | 500402.83 | 2234083.63 |
| 178               | 500404.60 | 2234086.45 |
| 171               | 500405.15 | 2234089.71 |
| Участок №44       |           |            |
| Площадь 1560 кв.м |           |            |
| №                 | X         | Y          |
| 1                 | 2         | 3          |

|                   |           |            |
|-------------------|-----------|------------|
| 172               | 500404.29 | 2234119.73 |
| 179               | 500403.31 | 2234153.65 |
| 180               | 500357.41 | 2234152.44 |
| 173               | 500358.25 | 2234118.54 |
| 172               | 500404.29 | 2234119.73 |
| Участок №45       |           |            |
| Площадь 1560 кв.м |           |            |
| №                 | X         | Y          |
| 1                 | 2         | 3          |
| 179               | 500403.31 | 2234153.65 |
| 181               | 500402.32 | 2234187.68 |
| 182               | 500356.58 | 2234186.47 |
| 180               | 500357.41 | 2234152.44 |
| 179               | 500403.31 | 2234153.65 |
| Участок №46       |           |            |
| Площадь 1560 кв.м |           |            |
| №                 | X         | Y          |
| 1                 | 2         | 3          |
| 181               | 500402.32 | 2234187.68 |
| 183               | 500401.36 | 2234221.65 |
| 184               | 500355.73 | 2234220.74 |
| 182               | 500356.58 | 2234186.47 |
| 181               | 500402.32 | 2234187.68 |
| Участок №47       |           |            |
| Площадь 1560 кв.м |           |            |
| №                 | X         | Y          |
| 1                 | 2         | 3          |
| 183               | 500401.36 | 2234221.65 |
| 185               | 500400.47 | 2234251.90 |
| 186               | 500399.84 | 2234255.62 |
| 187               | 500397.73 | 2234258.69 |
| 188               | 500394.45 | 2234260.57 |
| 189               | 500391.55 | 2234260.93 |
| 206               | 500370.36 | 2234259.86 |
| 207               | 500370.72 | 2234246.74 |
| 208               | 500355.10 | 2234246.52 |
| 184               | 500355.73 | 2234220.74 |
| 183               | 500401.36 | 2234221.65 |
| Участок №48       |           |            |
| Площадь 200 кв.м  |           |            |
| №                 | X         | Y          |
| 1                 | 2         | 3          |
| 1                 | 500819.97 | 2234041.26 |
| 2                 | 500820.40 | 2234061.87 |
| 3                 | 500799.23 | 2234061.52 |
| 4                 | 500809.01 | 2234053.44 |
| 5                 | 500819.11 | 2234042.75 |

|                  |           |            |
|------------------|-----------|------------|
| 1                | 500819.97 | 2234041.26 |
| Участок №49      |           |            |
| Площадь 200 кв.м |           |            |
| №                | X         | Y          |
| 1                | 2         | 3          |
| 2                | 500820.40 | 2234061.87 |
| 8                | 500820.56 | 2234069.61 |
| 7                | 500790.08 | 2234069.08 |
| 3                | 500799.23 | 2234061.52 |
| 2                | 500820.40 | 2234061.87 |
| Участок №50      |           |            |
| Площадь 318 кв.м |           |            |
| №                | X         | Y          |
| 1                | 2         | 3          |
| 21               | 500729.14 | 2234119.22 |
| 20               | 500728.96 | 2234142.16 |
| 22               | 500701.28 | 2234141.77 |
| 21               | 500729.14 | 2234119.22 |
| Участок №51      |           |            |
| Площадь 216 кв.м |           |            |
| №                | X         | Y          |
| 1                | 2         | 3          |
| 200              | 500579.57 | 2234255.42 |
| 104              | 500579.39 | 2234261.69 |
| 105              | 500578.88 | 2234264.33 |
| 106              | 500576.82 | 2234267.51 |
| 107              | 500573.57 | 2234269.47 |
| 108              | 500570.92 | 2234269.90 |
| 202              | 500563.20 | 2234269.52 |
| 201              | 500563.59 | 2234255.19 |
| 200              | 500579.57 | 2234255.42 |
| Участок №52      |           |            |
| Площадь 200 кв.м |           |            |
| №                | X         | Y          |
| 1                | 2         | 3          |
| 207              | 500370.72 | 2234246.74 |
| 206              | 500370.36 | 2234259.86 |
| 190              | 500354.79 | 2234259.08 |
| 208              | 500355.10 | 2234246.52 |
| 207              | 500370.72 | 2234246.74 |
| Участок №53      |           |            |
| Площадь 200 кв.м |           |            |
| №                | X         | Y          |
| 1                | 2         | 3          |
| 91               | 500583.48 | 2234125.40 |
| 203              | 500583.10 | 2234138.16 |
| 204              | 500567.47 | 2234137.80 |

|                    |           |            |
|--------------------|-----------|------------|
| 205                | 500567.79 | 2234125.02 |
| 91                 | 500583.48 | 2234125.40 |
| Участок №54        |           |            |
| Площадь 200 кв.м   |           |            |
| №                  | X         | Y          |
| 1                  | 2         | 3          |
| 38                 | 500836.30 | 2234145.43 |
| 25                 | 500835.49 | 2234159.65 |
| 26                 | 500825.18 | 2234159.33 |
| 199                | 500821.42 | 2234159.23 |
| 38                 | 500836.30 | 2234145.43 |
|                    |           |            |
| 209                | 500627.69 | 2234142.60 |
| 77                 | 500619.03 | 2234141.87 |
| 210                | 500618.86 | 2234130.40 |
| 209                | 500627.69 | 2234142.60 |
|                    |           |            |
| 211                | 500514.08 | 2233996.26 |
| 212                | 500513.99 | 2234001.11 |
| 213                | 500503.84 | 2234001.13 |
| 214                | 500503.84 | 2233996.16 |
| 211                | 500514.08 | 2233996.26 |
| Участок №55        |           |            |
| Площадь 31998 кв.м |           |            |
| №                  | X         | Y          |
| 1                  | 2         | 3          |
| 23                 | 500841.76 | 2234005.37 |
| 24                 | 500841.55 | 2234053.13 |
| 38                 | 500836.30 | 2234145.43 |
| 199                | 500821.42 | 2234159.23 |
| 27                 | 500817.67 | 2234159.12 |
| 28                 | 500817.73 | 2234161.81 |
| 29                 | 500818.02 | 2234165.88 |
| 30                 | 500802.85 | 2234165.24 |
| 31                 | 500772.71 | 2234163.85 |
| 32                 | 500742.83 | 2234162.43 |
| 33                 | 500712.42 | 2234161.52 |
| 34                 | 500686.45 | 2234160.38 |
| 35                 | 500679.27 | 2234159.59 |
| 22                 | 500701.28 | 2234141.77 |
| 20                 | 500728.96 | 2234142.16 |
| 19                 | 500756.75 | 2234143.30 |
| 18                 | 500785.35 | 2234144.47 |
| 17                 | 500797.35 | 2234144.97 |
| 16                 | 500808.59 | 2234143.78 |
| 15                 | 500816.63 | 2234139.05 |
| 11                 | 500818.11 | 2234112.99 |

|     |           |            |
|-----|-----------|------------|
| 9   | 500819.40 | 2234090.40 |
| 8   | 500820.56 | 2234069.61 |
| 2   | 500820.40 | 2234061.87 |
| 1   | 500819.97 | 2234041.26 |
| 36  | 500830.12 | 2234023.57 |
| 37  | 500833.80 | 2234005.15 |
| 23  | 500841.76 | 2234005.37 |
|     |           |            |
| 73  | 500823.66 | 2234004.80 |
| 74  | 500820.63 | 2234020.02 |
| 39  | 500819.13 | 2234022.61 |
| 46  | 500795.36 | 2234023.86 |
| 45  | 500780.12 | 2234023.34 |
| 44  | 500768.88 | 2234022.96 |
| 49  | 500737.11 | 2234021.89 |
| 53  | 500704.05 | 2234020.77 |
| 56  | 500671.30 | 2234019.67 |
| 79  | 500646.05 | 2234018.82 |
| 61  | 500642.83 | 2234019.34 |
| 60  | 500639.84 | 2234021.24 |
| 59  | 500637.69 | 2234024.72 |
| 58  | 500637.30 | 2234027.28 |
| 57  | 500637.81 | 2234061.16 |
| 67  | 500638.29 | 2234092.78 |
| 72  | 500638.64 | 2234115.78 |
| 71  | 500639.25 | 2234118.70 |
| 70  | 500640.92 | 2234121.43 |
| 69  | 500643.92 | 2234123.50 |
| 68  | 500649.12 | 2234124.32 |
| 65  | 500680.45 | 2234126.94 |
| 64  | 500688.26 | 2234127.60 |
| 75  | 500701.27 | 2234128.68 |
| 76  | 500678.65 | 2234146.86 |
| 209 | 500627.69 | 2234142.60 |
| 210 | 500618.86 | 2234130.40 |
| 191 | 500616.85 | 2233997.82 |
| 73  | 500823.66 | 2234004.80 |
|     |           |            |
| 191 | 500604.37 | 2233997.40 |
| 192 | 500595.51 | 2234291.20 |
| 194 | 500380.85 | 2234280.42 |
| 195 | 500354.30 | 2234279.08 |
| 190 | 500354.79 | 2234259.08 |
| 206 | 500370.36 | 2234259.86 |
| 189 | 500391.55 | 2234260.93 |
| 188 | 500394.45 | 2234260.57 |
| 187 | 500397.73 | 2234258.69 |

|     |           |            |
|-----|-----------|------------|
| 186 | 500399.84 | 2234255.62 |
| 185 | 500400.47 | 2234251.90 |
| 183 | 500401.36 | 2234221.65 |
| 181 | 500402.32 | 2234187.68 |
| 179 | 500403.31 | 2234153.65 |
| 172 | 500404.29 | 2234119.73 |
| 171 | 500405.15 | 2234089.71 |
| 178 | 500404.60 | 2234086.45 |
| 177 | 500402.83 | 2234083.63 |
| 176 | 500399.87 | 2234081.61 |
| 175 | 500396.90 | 2234080.99 |
| 203 | 500374.89 | 2234080.45 |
| 174 | 500359.20 | 2234080.06 |
| 196 | 500359.56 | 2234065.04 |
| 197 | 500401.59 | 2234066.04 |
| 198 | 500403.39 | 2233994.87 |
| 214 | 500503.84 | 2233996.16 |
| 213 | 500503.84 | 2234001.13 |
| 212 | 500513.99 | 2234001.11 |
| 211 | 500514.08 | 2233996.26 |
| 191 | 500604.37 | 2233997.40 |
|     |           |            |
| 80  | 500586.51 | 2234024.85 |
| 81  | 500585.64 | 2234053.67 |
| 88  | 500584.55 | 2234089.82 |
| 91  | 500583.48 | 2234125.40 |
| 94  | 500582.38 | 2234161.43 |
| 97  | 500581.32 | 2234197.44 |
| 100 | 500580.24 | 2234233.40 |
| 200 | 500579.57 | 2234255.42 |
| 104 | 500579.39 | 2234261.69 |
| 105 | 500578.88 | 2234264.33 |
| 106 | 500576.82 | 2234267.51 |
| 107 | 500573.57 | 2234269.47 |
| 108 | 500570.92 | 2234269.90 |
| 202 | 500563.20 | 2234269.52 |
| 109 | 500539.72 | 2234268.39 |
| 121 | 500514.01 | 2234267.09 |
| 153 | 500485.53 | 2234265.64 |
| 154 | 500457.53 | 2234264.24 |
| 166 | 500428.77 | 2234262.80 |
| 167 | 500425.68 | 2234261.89 |
| 168 | 500423.12 | 2234260.01 |
| 169 | 500421.35 | 2234257.41 |
| 170 | 500420.83 | 2234254.96 |
| 165 | 500421.57 | 2234227.02 |
| 164 | 500422.50 | 2234191.64 |

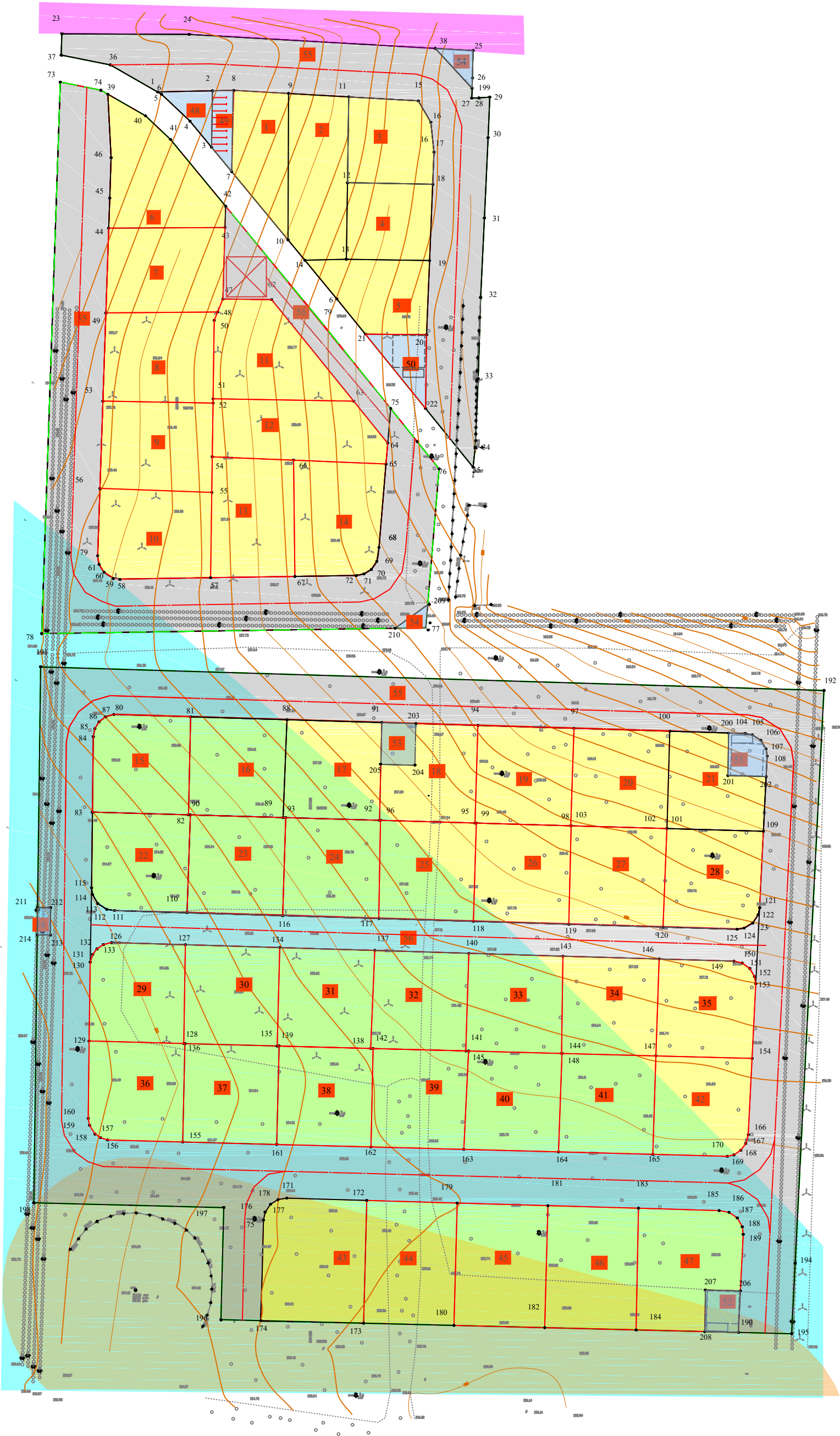
| 163               | 500423.43 | 2234156.12 |
|-------------------|-----------|------------|
| 162               | 500424.35 | 2234121.32 |
| 161               | 500425.28 | 2234085.96 |
| 155               | 500426.21 | 2234050.69 |
| 156               | 500426.95 | 2234022.51 |
| 157               | 500427.78 | 2234019.89 |
| 158               | 500429.46 | 2234017.63 |
| 159               | 500432.47 | 2234015.76 |
| 160               | 500435.07 | 2234015.27 |
| 129               | 500464.06 | 2234015.60 |
| 130               | 500493.63 | 2234016.01 |
| 115               | 500521.47 | 2234016.51 |
| 83                | 500549.91 | 2234016.84 |
| 84                | 500578.13 | 2234017.16 |
| 85                | 500581.18 | 2234017.75 |
| 86                | 500583.74 | 2234019.33 |
| 87                | 500585.62 | 2234021.78 |
| 80                | 500586.51 | 2234024.85 |
| Участок №56       |           |            |
| Площадь 4148 кв.м |           |            |
| №                 | X         | Y          |
| 1                 | 2         | 3          |
| 42                | 500777.10 | 2234066.82 |
| 79                | 500734.94 | 2234101.65 |
| 75                | 500701.27 | 2234128.68 |
| 64                | 500688.26 | 2234127.60 |
| 63                | 500704.01 | 2234114.86 |
| 62                | 500742.10 | 2234084.07 |
| 47                | 500742.33 | 2234065.79 |
| 43                | 500769.11 | 2234066.59 |
| 42                | 500777.10 | 2234066.82 |
|                   |           |            |
| 115               | 500521.47 | 2234016.51 |
| 114               | 500519.00 | 2234016.88 |
| 113               | 500515.61 | 2234018.87 |
| 112               | 500513.47 | 2234022.21 |
| 111               | 500513.00 | 2234025.14 |
| 110               | 500512.18 | 2234052.34 |
| 116               | 500511.10 | 2234088.20 |
| 117               | 500510.01 | 2234124.24 |
| 118               | 500508.94 | 2234159.73 |
| 119               | 500507.86 | 2234195.49 |
| 120               | 500506.80 | 2234230.85 |
| 125               | 500505.96 | 2234258.63 |
| 124               | 500506.38 | 2234261.26 |
| 123               | 500508.30 | 2234264.47 |
| 122               | 500511.40 | 2234266.54 |

|     |           |            |
|-----|-----------|------------|
| 121 | 500514.01 | 2234267.09 |
| 153 | 500485.53 | 2234265.64 |
| 152 | 500488.26 | 2234265.14 |
| 151 | 500491.27 | 2234263.39 |
| 150 | 500493.31 | 2234260.53 |
| 149 | 500494.00 | 2234257.43 |
| 146 | 500494.84 | 2234229.40 |
| 143 | 500495.92 | 2234193.30 |
| 140 | 500496.98 | 2234158.01 |
| 137 | 500498.04 | 2234122.75 |
| 134 | 500499.11 | 2234087.11 |
| 127 | 500500.17 | 2234051.70 |
| 126 | 500500.97 | 2234024.00 |
| 133 | 500500.22 | 2234020.99 |
| 132 | 500498.66 | 2234018.55 |
| 131 | 500496.46 | 2234016.90 |
| 130 | 500493.63 | 2234016.01 |
| 115 | 500521.47 | 2234016.51 |
|     |           |            |

Чертеж межевания части территории с. Лобаново Пермского муниципального округа с целью организации СНТ «Тепличный»

Проект межевания территории с. Лобаново, Лобановское с/п, Пермского муниципального района Пермского края с целью организации СНТ "Тепличный"

ЧЕРТЕЖ МЕЖЕВАНИЯ ТЕРРИТОРИИ



Условные обозначения:

|  |  |
|--|--|
|  | - границы территории проектирования  |
|  | - обозначение образуемых земельных участков  |
|  | - границы территории общего пользования снт Тепличный  |
|  | - границы зоны планируемого размещения объектов капитального строительства (садовых домов)           |
|  | - границы зоны планируемого размещения объектов капитального строительства инженерной инфраструктуры |
|  | - земельные участки (территории) общего пользования  |
|  | - ось дороги   |
|  | - поворотные точки границ земель общего пользования  |
|  | - зона санитарной охраны источников водоснабжения и водопроводов питьевого назначения                |
|  | - охранный зона линий и сооружений связи и линий и сооружений радиофикации                           |
|  | - зона санитарной охраны источников водоснабжения и водопроводов питьевого назначения                |

## 2.1. Экспликация образуемых и изменяемых участков

| № п/п | Номер участка на чертеже (условные номера образуемых земельных участков) | Площадь образуемых и изменяемых земельных участков и их частей | Образуемые земельные участки, которые после образования будут относиться к территориям общего пользования или имуществу общего пользования | Местоположение участка                         | Землепользователь (правообладатель)   | Площадь земельного участка по проекту | Вид разрешенного использования образуемых земельных участков в соответствии с проектом планировки территории |
|-------|--|--|--|--|---|---------------------------------------|--|
| 1     | 2  | 3  | 4  | 5  | 6   | 7                                     | 8  |
| 1     | 1  | 99481  | весь   | Пермский край,<br>Пермский р-н,<br>с.Лобаново  | ТУ Федеральное агентство по управлению государственным имуществом в Пермском крае/СНТ «Тепличный» | 900                                   | Ведение садоводства  |
| 2     | 2  | 99481  | весь   | Пермский край,<br>Пермский р-н,<br>с. Лобаново | ТУ Федеральное агентство по управлению государственным имуществом в Пермском крае/СНТ «Тепличный» | 1350                                  | Ведение садоводства  |
| 3     | 3  | 99481  | весь   | Пермский край,<br>Пермский р-н,<br>с. Лобаново | ТУ Федеральное агентство по управлению государственным имуществом в Пермском крае/СНТ «Тепличный» | 980                                   | Ведение садоводства  |
| 4     | 4  | 99481  | весь   | Пермский край,<br>Пермский р-н,<br>с. Лобаново | ТУ Федеральное агентство по управлению государственным имуществом в Пермском крае/СНТ «Тепличный» | 906                                   | Ведение садоводства  |

| 1  | 2  | 3     | 4 | 5  | 6   | 7    | 8                      |
|----|----|-------|---|--|---|------|------------------------|
| 5  | 5  | 99481 | - | Пермский край,<br>Пермский р-н,<br>с. Лобаново | ТУ Федеральное агентство по управлению<br>государственным имуществом в Пермском<br>крае/СНТ «Тепличный» | 974  | Ведение<br>садоводства |
| 6  | 6  | 99481 | - | Пермский край,<br>Пермский р-н,<br>с. Лобаново | ТУ Федеральное агентство по управлению<br>государственным имуществом в Пермском<br>крае/СНТ «Тепличный» | 1394 | Ведение<br>садоводства |
| 7  | 7  | 99481 | - | Пермский край,<br>Пермский р-н,<br>с. Лобаново | ТУ Федеральное агентство по управлению<br>государственным имуществом в Пермском<br>крае/СНТ «Тепличный» | 1380 | Ведение<br>садоводства |
| 8  | 8  | 99481 | - | Пермский край,<br>Пермский р-н,<br>с. Лобаново | ТУ Федеральное агентство по управлению<br>государственным имуществом в Пермском<br>крае/СНТ «Тепличный» | 1380 | Ведение<br>садоводства |
| 9  | 9  | 99481 | - | Пермский край,<br>Пермский р-н,<br>с. Лобаново | ТУ Федеральное агентство по управлению<br>государственным имуществом в Пермском<br>крае/СНТ «Тепличный» | 1380 | Ведение<br>садоводства |
| 10 | 10 | 99481 | - | Пермский край,<br>Пермский р-н,<br>с. Лобаново | ТУ Федеральное агентство по управлению<br>государственным имуществом в Пермском<br>крае/СНТ «Тепличный» | 1380 | Ведение<br>садоводства |
| 11 | 11 | 99481 | - | Пермский край,<br>Пермский р-н,<br>с. Лобаново | ТУ Федеральное агентство по управлению<br>государственным имуществом в Пермском<br>крае/СНТ «Тепличный» | 1380 | Ведение<br>садоводства |
| 12 | 12 | 99481 | - | Пермский край,<br>Пермский р-н,<br>с. Лобаново | ТУ Федеральное агентство по управлению<br>государственным имуществом в Пермском<br>крае/СНТ «Тепличный» | 1380 | Ведение<br>садоводства |
| 13 | 13 | 99481 | - | Пермский край,<br>Пермский р-н,<br>с. Лобаново | ТУ Федеральное агентство по управлению<br>государственным имуществом в Пермском<br>крае/СНТ «Тепличный» | 1380 | Ведение<br>садоводства |
| 1  | 2  | 3     | 4 | 5  | 6   | 7    | 8                      |

|          |          |          |          |  |   |          |   |
|----------|----------|----------|----------|--|---|----------|---|
| 14       | 14       | 99481    | весь     | Пермский край,<br>Пермский р-н,<br>с. Лобаново | ТУ Федеральное агентство по управлению<br>государственным имуществом в Пермском<br>крае/СНТ «Тепличный» | 1380     | Земельные участки<br>(территории) общего<br>пользования |
| 15       | 15       | 99481    | -        | Пермский край,<br>Пермский р-н,<br>с. Лобаново | ТУ Федеральное агентство по управлению<br>государственным имуществом в Пермском<br>крае/СНТ «Тепличный» | 1317     | Ведение<br>садоводства                                  |
| 16       | 16       | 99481    | -        | Пермский край,<br>Пермский р-н,<br>с. Лобаново | ТУ Федеральное агентство по управлению<br>государственным имуществом в Пермском<br>крае/СНТ «Тепличный» | 1317     | Ведение<br>садоводства                                  |
| 17       | 17       | 99481    | -        | Пермский край,<br>Пермский р-н,<br>с. Лобаново | ТУ Федеральное агентство по управлению<br>государственным имуществом в Пермском<br>крае/СНТ «Тепличный» | 1317     | Ведение<br>садоводства                                  |
| 18       | 18       | 99481    | весь     | Пермский край,<br>Пермский р-н,<br>с. Лобаново | ТУ Федеральное агентство по управлению<br>государственным имуществом в Пермском<br>крае/СНТ «Тепличный» | 1117     | Земельные участки<br>(территории) общего<br>пользования |
| 19       | 19       | 99481    | -        | Пермский край,<br>Пермский р-н,<br>с. Лобаново | ТУ Федеральное агентство по управлению<br>государственным имуществом в Пермском<br>крае/СНТ «Тепличный» | 1317     | Ведение<br>садоводства                                  |
| 20       | 20       | 99481    | -        | Пермский край,<br>Пермский р-н,<br>с. Лобаново | ТУ Федеральное агентство по управлению<br>государственным имуществом в Пермском<br>крае/СНТ «Тепличный» | 1317     | Ведение<br>садоводства                                  |
| 21       | 21       | 99481    | -        | Пермский край,<br>Пермский р-н,<br>с. Лобаново | ТУ Федеральное агентство по управлению<br>государственным имуществом в Пермском<br>крае/СНТ «Тепличный» | 1100     | Ведение<br>садоводства                                  |
| 22       | 22       | 99481    | -        | Пермский край,<br>Пермский р-н,<br>с. Лобаново | ТУ Федеральное агентство по управлению<br>государственным имуществом в Пермском<br>крае/СНТ «Тепличный» | 1317     | Ведение<br>садоводства                                  |
| <b>1</b> | <b>2</b> | <b>3</b> | <b>4</b> | <b>5</b>                                       | <b>6</b>  | <b>7</b> | <b>8</b>  |
| 23       | 23       | 99481    | -        | Пермский                                       | ТУ Федеральное агентство по управлению  | 1317     | Ведение   |

|          |          |          |          |   |   |          |                        |
|----------|----------|----------|----------|---|---|----------|------------------------|
|          |          |          |          | край,<br>Пермский р-н,<br>с. Лобаново             | государственным имуществом в Пермском<br>крае/СНТ «Тепличный»   |          | садоводства            |
| 24       | 24       | 99481    | -        | Пермский<br>край,<br>Пермский р-н,<br>с. Лобаново | ТУ Федеральное агентство по управлению<br>государственным имуществом в Пермском<br>крае/СНТ «Тепличный» | 1317     | Ведение<br>садоводства |
| 25       | 25       | 99481    | -        | Пермский<br>край,<br>Пермский р-н,<br>с. Лобаново | ТУ Федеральное агентство по управлению<br>государственным имуществом в Пермском<br>крае/СНТ «Тепличный» | 1317     | Ведение<br>садоводства |
| 26       | 26       | 99481    | -        | Пермский<br>край,<br>Пермский р-н,<br>с. Лобаново | ТУ Федеральное агентство по управлению<br>государственным имуществом в Пермском<br>крае/СНТ «Тепличный» | 1317     | Ведение<br>садоводства |
| 27       | 27       | 99481    | -        | Пермский<br>край,<br>Пермский р-н,<br>с. Лобаново | ТУ Федеральное агентство по управлению<br>государственным имуществом в Пермском<br>крае/СНТ «Тепличный» | 1317     | Ведение<br>садоводства |
| 28       | 28       | 99481    | -        | Пермский<br>край,<br>Пермский р-н,<br>с. Лобаново | ТУ Федеральное агентство по управлению<br>государственным имуществом в Пермском<br>крае/СНТ «Тепличный» | 1317     | Ведение<br>садоводства |
| 29       | 29       | 99481    | -        | Пермский<br>край,<br>Пермский р-н,<br>с. Лобаново | ТУ Федеральное агентство по управлению<br>государственным имуществом в Пермском<br>крае/СНТ «Тепличный» | 1303     | Ведение<br>садоводства |
| 30       | 30       | 99481    | -        | Пермский<br>край,<br>Пермский р-н,<br>с. Лобаново | ТУ Федеральное агентство по управлению<br>государственным имуществом в Пермском<br>крае/СНТ «Тепличный» | 1303     | Ведение<br>садоводства |
| 31       | 31       | 99481    | -        | Пермский<br>край,<br>Пермский р-н,<br>с. Лобаново | ТУ Федеральное агентство по управлению<br>государственным имуществом в Пермском<br>крае/СНТ «Тепличный» | 1303     | Ведение<br>садоводства |
| <b>1</b> | <b>2</b> | <b>3</b> | <b>4</b> | <b>5</b>  | <b>6</b>  | <b>7</b> | <b>8</b>               |

|    |    |       |   |  |   |      |                        |
|----|----|-------|---|--|---|------|------------------------|
| 32 | 32 | 99481 | - | Пермский край,<br>Пермский р-н,<br>с. Лобаново | ТУ Федеральное агентство по управлению<br>государственным имуществом в Пермском<br>крае/СНТ «Тепличный» | 1303 | Ведение<br>садоводства |
| 33 | 33 | 99481 | - | Пермский край,<br>Пермский р-н,<br>с. Лобаново | ТУ Федеральное агентство по управлению<br>государственным имуществом в Пермском<br>крае/СНТ «Тепличный» | 1303 | Ведение<br>садоводства |
| 34 | 34 | 99481 | - | Пермский край,<br>Пермский р-н,<br>с. Лобаново | ТУ Федеральное агентство по управлению<br>государственным имуществом в Пермском<br>крае/СНТ «Тепличный» | 1303 | Ведение<br>садоводства |
| 35 | 35 | 99481 | - | Пермский край,<br>Пермский р-н,<br>с. Лобаново | ТУ Федеральное агентство по управлению<br>государственным имуществом в Пермском<br>крае/СНТ «Тепличный» | 1303 | Ведение<br>садоводства |
| 36 | 36 | 99481 | - | Пермский край,<br>Пермский р-н,<br>с. Лобаново | ТУ Федеральное агентство по управлению<br>государственным имуществом в Пермском<br>крае/СНТ «Тепличный» | 1303 | Ведение<br>садоводства |
| 37 | 37 | 99481 | - | Пермский край,<br>Пермский р-н,<br>с. Лобаново | ТУ Федеральное агентство по управлению<br>государственным имуществом в Пермском<br>крае/СНТ «Тепличный» | 1303 | Ведение<br>садоводства |
| 38 | 38 | 99481 | - | Пермский край,<br>Пермский р-н,<br>с. Лобаново | ТУ Федеральное агентство по управлению<br>государственным имуществом в Пермском<br>крае/СНТ «Тепличный» | 1303 | Ведение<br>садоводства |
| 39 | 39 | 99481 | - | Пермский край,<br>Пермский р-н,<br>с. Лобаново | ТУ Федеральное агентство по управлению<br>государственным имуществом в Пермском<br>крае/СНТ «Тепличный» | 1303 | Ведение<br>садоводства |
| 40 | 40 | 99481 | - | Пермский край,<br>Пермский р-н,<br>с. Лобаново | ТУ Федеральное агентство по управлению<br>государственным имуществом в Пермском<br>крае/СНТ «Тепличный» | 1303 | Ведение<br>садоводства |
| 1  | 2  | 3     | 4 | 5  | 6   | 7    | 8                      |

|    |    |       |   |  |   |      |   |
|----|----|-------|---|--|---|------|---|
| 41 | 41 | 99481 | - | Пермский край,<br>Пермский р-н,<br>с. Лобаново | ТУ Федеральное агентство по управлению<br>государственным имуществом в Пермском<br>крае/СНТ «Тепличный» | 1303 | Ведение<br>садоводства  |
| 42 | 42 | 99481 | - | Пермский край,<br>Пермский р-н,<br>с. Лобаново | ТУ Федеральное агентство по управлению<br>государственным имуществом в Пермском<br>крае/СНТ «Тепличный» | 1303 | Ведение<br>садоводства  |
| 43 | 43 | 99481 | - | Пермский край,<br>Пермский р-н,<br>с. Лобаново | ТУ Федеральное агентство по управлению<br>государственным имуществом в Пермском<br>крае/СНТ «Тепличный» | 1760 | Ведение<br>садоводства  |
| 44 | 44 | 99481 | - | Пермский край,<br>Пермский р-н,<br>с. Лобаново | ТУ Федеральное агентство по управлению<br>государственным имуществом в Пермском<br>крае/СНТ «Тепличный» | 1560 | Ведение<br>садоводства  |
| 45 | 45 | 99481 | - | Пермский край,<br>Пермский р-н,<br>с. Лобаново | ТУ Федеральное агентство по управлению<br>государственным имуществом в Пермском<br>крае/СНТ «Тепличный» | 1560 | Ведение<br>садоводства  |
| 46 | 46 | 99481 | - | Пермский край,<br>Пермский р-н,<br>с. Лобаново | ТУ Федеральное агентство по управлению<br>государственным имуществом в Пермском<br>крае/СНТ «Тепличный» | 1560 | Ведение<br>садоводства  |
| 47 | 47 | 99481 | - | Пермский край,<br>Пермский р-н,<br>с. Лобаново | ТУ Федеральное агентство по управлению<br>государственным имуществом в Пермском<br>крае/СНТ «Тепличный» | 1560 | Ведение<br>садоводства  |
| 48 | 48 | 99481 | - | Пермский край,<br>Пермский р-н,<br>с. Лобаново | ТУ Федеральное агентство по управлению<br>государственным имуществом в Пермском<br>крае/СНТ «Тепличный» | 200  | Помещение для охраны,<br>общественные резервуары для<br>хранения воды |
| 49 | 49 | 99481 | - | Пермский край,<br>Пермский р-н,<br>с. Лобаново | ТУ Федеральное агентство по управлению<br>государственным имуществом в Пермском<br>крае/СНТ «Тепличный» | 200  | Стоянки легковых автомобилей<br>на открытых площадках                 |
| 1  | 2  | 3     | 4 | 5  | 6   | 7    | 8   |

|    |    |       |   |  |   |       |   |
|----|----|-------|---|--|---|-------|---|
| 50 | 50 | 99481 | - | Пермский край,<br>Пермский р-н,<br>с. Лобаново | ТУ Федеральное агентство по управлению<br>государственным имуществом в Пермском<br>крае/СНТ «Тепличный» | 318   | Объекты наружного<br>противопожарного<br>водоснабжения (пожарные<br>резервуары, водоемы, пирсы, и<br>прочие хозяйственные<br>надворные постройки  |
| 51 | 51 | 99481 | - | Пермский край,<br>Пермский р-н,<br>с. Лобаново | ТУ Федеральное агентство по управлению<br>государственным имуществом в Пермском<br>крае/СНТ «Тепличный» | 216   | Объекты наружного<br>противопожарного<br>водоснабжения (пожарные<br>резервуары, водоемы, пирсы, и<br>прочие хозяйственные<br>надворные постройки) |
| 52 | 52 | 99481 | - | Пермский край,<br>Пермский р-н,<br>с. Лобаново | ТУ Федеральное агентство по управлению<br>государственным имуществом в Пермском<br>крае/СНТ «Тепличный» | 200   | Объекты наружного<br>противопожарного<br>водоснабжения (пожарные<br>резервуары, водоемы, пирсы, и<br>прочие хозяйственные<br>надворные постройки) |
| 53 | 53 | 99481 | - | Пермский край,<br>Пермский р-н,<br>с. Лобаново | ТУ Федеральное агентство по управлению<br>государственным имуществом в Пермском<br>крае/СНТ «Тепличный» | 200   | Под детскую площадку  |
| 54 | 54 | 99481 | - | Пермский край,<br>Пермский р-н,<br>с. Лобаново | ТУ Федеральное агентство по управлению<br>государственным имуществом в Пермском<br>крае/СНТ «Тепличный» | 200   | Площадки для сбора мусора   |
| 55 | 55 | 99481 | - | Пермский край,<br>Пермский р-н,<br>с. Лобаново | ТУ Федеральное агентство по управлению<br>государственным имуществом в Пермском<br>крае/СНТ «Тепличный» | 31998 | Под дороги  |
| 56 | 56 | 99481 | - | Пермский край,<br>Пермский р-н,<br>с. Лобаново | ТУ Федеральное агентство по управлению<br>государственным имуществом в Пермском<br>крае/СНТ «Тепличный» | 4148  | Проезды   |